



www.firewine.eu

VIGNOBLES
RESPONSABLES
ET RÉSISTANTS



 @firewine.eu

 @firewine.EU

 Fire Wine



FIRE-RES

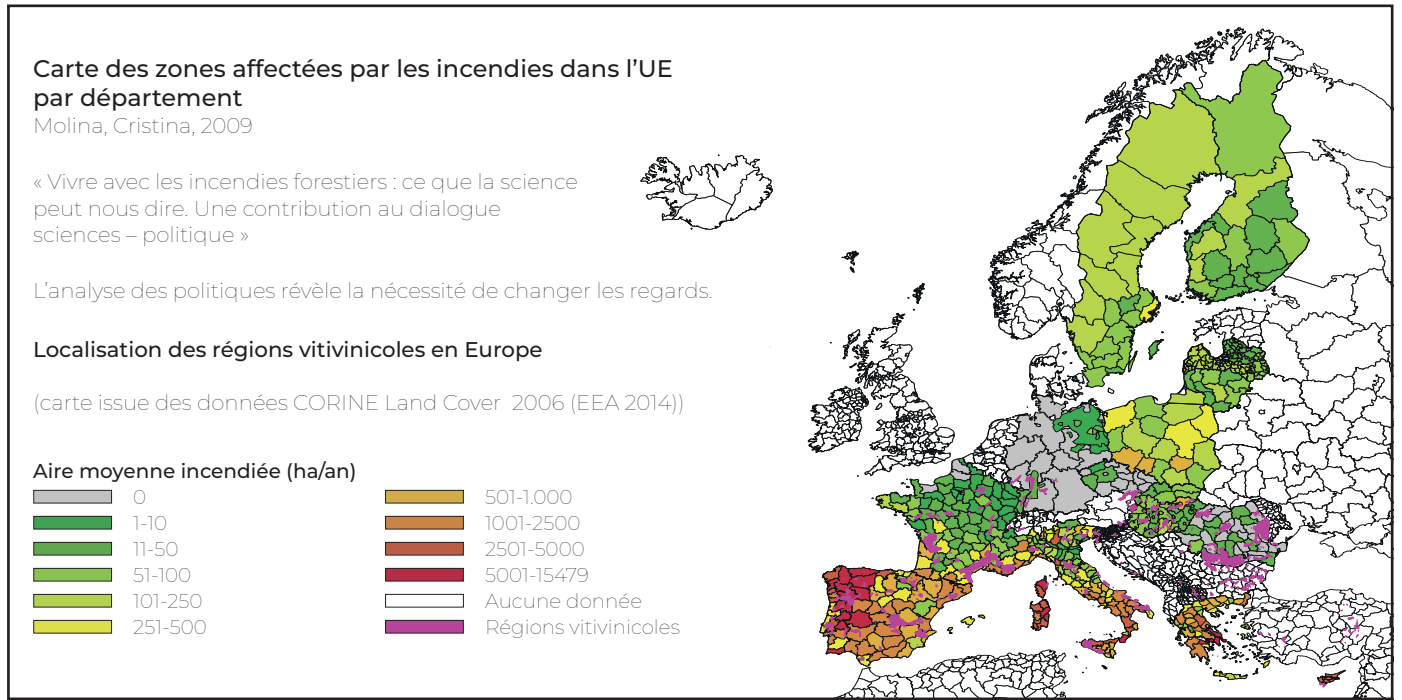
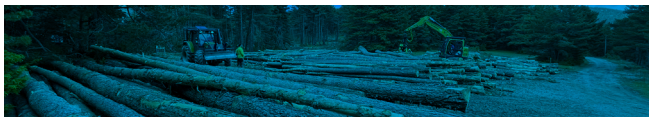
CTFC





FIRE WINE est une initiative qui s'inscrit dans le cadre du projet européen **FIRE-RES** d'innovation technologique pour la promotion de paysages résilients et la prévention des incendies de forêt. Son objectif est de favoriser les échanges entre les secteurs forestiers et agricoles en particulier dans les territoires afin de favoriser la création de paysages capables de prévenir les incendies ou, le cas échéant, de le gérer au mieux et de limiter les pertes qu'ils provoquent.

L'idée est née en Catalogne avec la volonté de s'étendre au reste du territoire européen. Elle prévoit le développement d'une marque et d'un label destinés à visibiliser les domaines viticoles impliqués dans l'amélioration des modèles de gestion forestière et paysagère.



Le réseau est composé de domaines viticoles de Catalogne, de Galice, de France, du Portugal et d'Italie. Chaque région viticole est unique : son histoire, son paysage et sa réalité socio-économique la définissent. Cependant, les conséquences du changement climatique et l'augmentation du risque d'incendies de forêt représentent un défi commun.

Du point de vue de la gestion du risque d'incendie, les vignobles peuvent être particulièrement utiles dans la structuration de l'interface urbano-rurale, en limitant l'abandon des terres agricoles et la formation de vastes massifs forestiers continus. L'usage productif des terres permet de maintenir un réseau de chemins et de faibles niveaux de biomasse, contribuant ainsi à la prévention des grands incendies.



Le réseau **FIRE WINE** partage des expériences réussies afin d'améliorer les standards de qualité et développe des modèles respectueux du paysage, de la biodiversité et de la résilience de l'environnement. Ces modèles constituent aujourd'hui une des meilleures options pour lutter contre les effets du changement climatique.

Dans ce contexte, **FIRE WINE** offre un espace de réflexion et de créativité permettant aux domaines viticoles de mieux s'adapter à la nouvelle réalité climatique, où le vin apparaît comme un produit porteur de responsabilité et de lien avec l'environnement.

